

# Neuheiten

# März '90



## Neuheiten März '90

Unsere Neuheiten-Auslieferung im März steht diesmal ganz im Zeichen unserer erfolgreichen „SERIE NOSTALGIE“.

Nach unserem offenen Mercedes-Taxi, zweimal als Modell des Jahres 1989 ausgezeichnet, folgt jetzt die geschlossene Version und der private PKW Mercedes Typ Stuttgart von 1928.

Die überaus typischen kleinen Lieferwagen der damaligen Zeit werden durch den Mercedes L 1000 repräsentiert, und zwar zunächst als Luftfracht-Express der Deutschen Luft Hansa AG von 1930 und als Zeitungsauto der BZ am Mittag.

Der ebenfalls von der Fachpresse zum Modell des Jahres 1989 gewählte Mercedes L2 erscheint mit einer schönen alten Beschriftung der Firma Bahlsen-Keks.

Der Mercedes Tankwagen kommt als rotes DAPOLIN-Fahrzeug, der damaligen Bezeichnung der ESSO, und der L5 Lastwagen der Berliner Morgenpost ist das zweite Modell einer künftigen kleinen Serie alter Zeitungsautos.

Alle Modelle haben wieder sorgfältig recherchierte Beschriftungen und Originalfarben der damaligen Zeit.

Zahlreiche weitere Neuheiten, darunter natürlich auch moderne, sind in Vorbereitung, einige werden umseitig bereits erwähnt. Die Neuerscheinungen werden jeweils durch Neuheitenblätter angekündigt, die Sie zur gegebenen Zeit gratis bei Ihrem Fachhändler erhalten. Dort bekommen Sie auch unseren 16-seitigen Katalog gegen eine Schutzgebühr von DM 1,-.

Auch diesmal wünschen wir Ihnen wieder viel Freude mit unseren Modellen.

**ROSKOPF MINIATURMODELLE · D-8220 Traunstein**

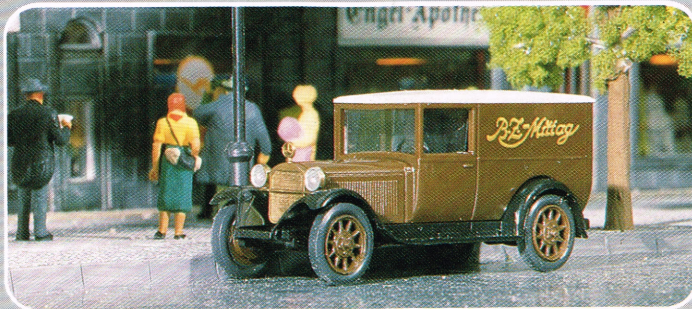




1040 Mercedes L5, Berliner Morgenpost, 1930  
Mercedes L5, Berliner Morgenpost, 1930



1041 Mercedes Tankwagen, DAPOLIN, 1930  
Mercedes camion citerne, "DAPOLIN", 1930



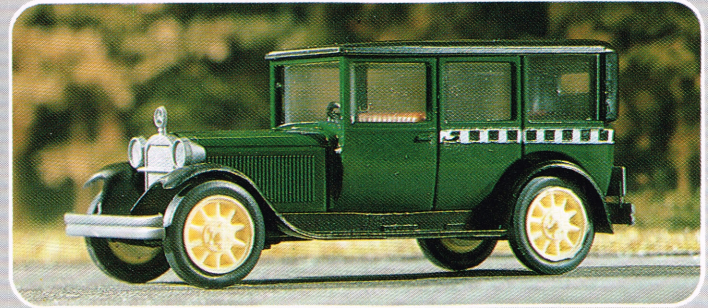
1042 Mercedes L1000 Lieferwagen, BZ am Mittag, 1930  
Mercedes L1000 fourgon 1 t, BZ am Mittag, 1930



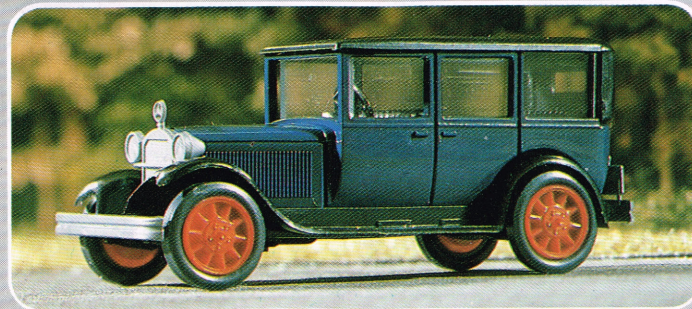
1043 Mercedes L1000 Lieferwagen, Deutsche Luft Hansa, 1928  
Mercedes L1000 fourgon 1 t, Deutsche Luft Hansa, 1928



1044 Mercedes L2 Lieferwagen, Bahlsen Cakes, 1928  
Mercedes L2 fourgon 2.5 t, Bahlsen Cakes, 1928



1201 Mercedes Taxi 1930, geschlossen  
Mercedes Taxi 1930, fermé



1202 Mercedes PKW Typ Stuttgart, 1928  
Mercedes Landaulet modèle Stuttgart, 1928

#### Vorschau:

Im Frühsommer erscheinen u. a. die passenden 3-Achs-Hänger für die im Herbst 89 ausgelieferten Büssing LKW BS 16L-Modelle unter den Artikel-Nummern: 611A, 612A, 613A und 614A. Achtung: diese Serie wird nur einmal aufgelegt, um unseren Sammlern die Möglichkeit zu geben, ihre Solofahrzeuge zu kompletten Zügen zu ergänzen. Später werden die Hänger nur mit Zugwagen geliefert.

In der SERIE NOSTALGIE erscheint u. a. das erste Original-Einsatzfahrzeug: der Polizei-Notrufwagen, das sog. „Überfallkommando“ von 1930.