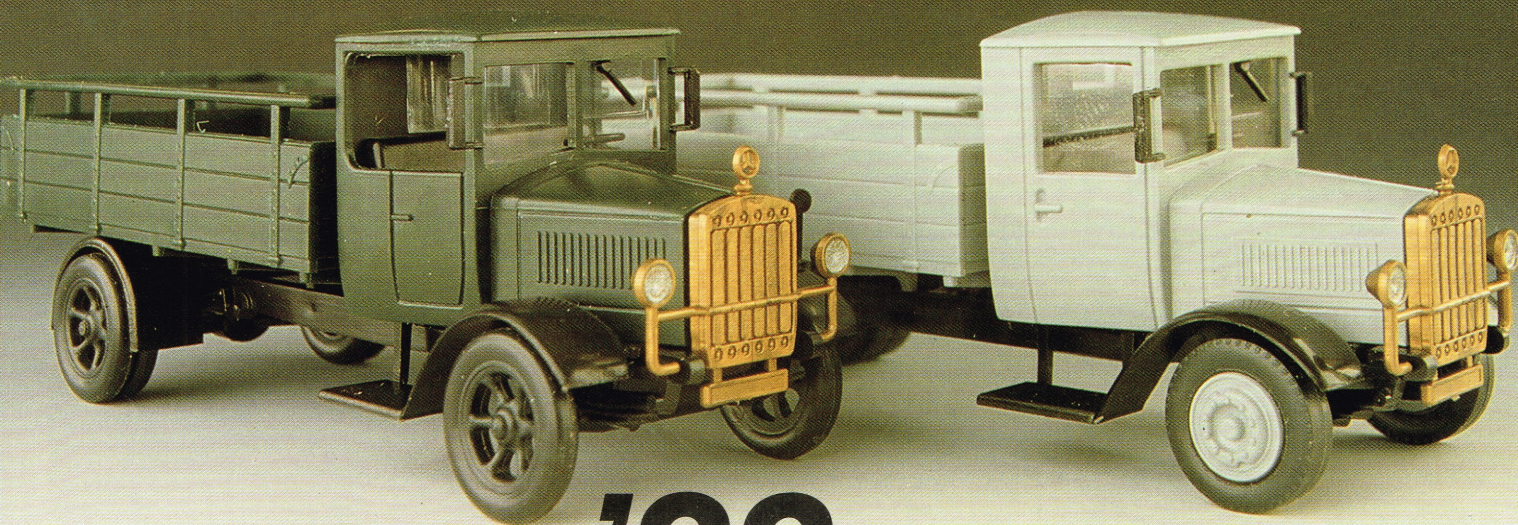


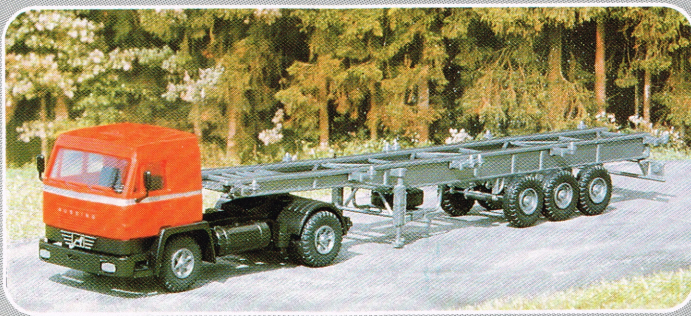
Roskopf MINIATURMODELLE



1:87



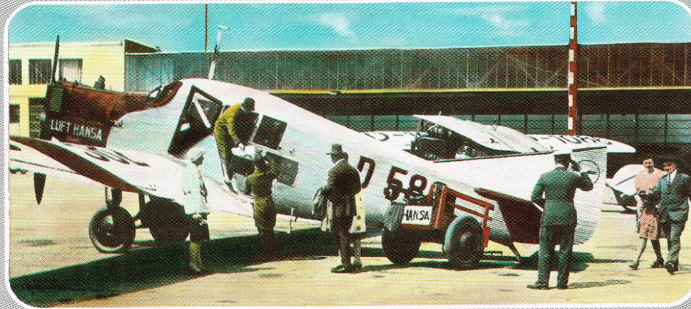
Sommer '88



485 Büssing BS 16 S, Bj. 1969, Containerzug 40' ohne Container.



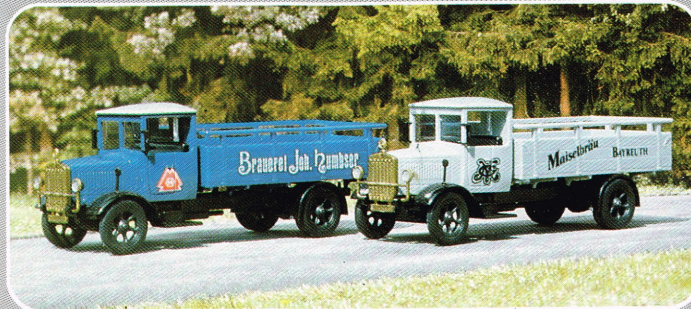
486 Mercedes 814, Bierwagen, Spaten-Bräu



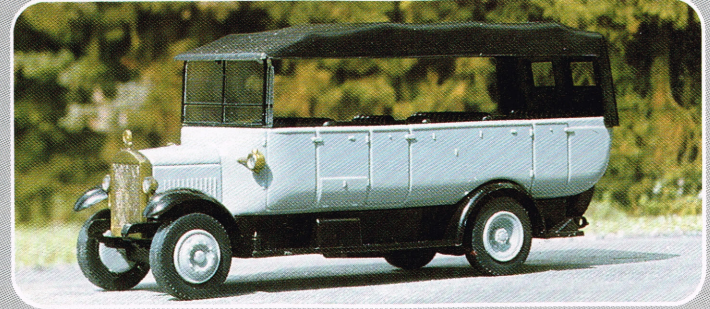
1000 Junkers F 13, erstes modernes Verkehrsflugzeug der Welt, 1919-1939. Bausatz 1:87.



1001 Mercedes L 5, 1931, Bierwagen, Brauereien Spaten und Tucher, sortiert.



1002 Mercedes L 5, 1928, Bierwagen, Brauereien Maisel und Humpser, sortiert.



1003 Mercedes Ausflugsbus, 1927, 2 verschiedene Originalfarben, sortiert.



1004 Mercedes L 5, 1931, mit Verdeck, Brauereien Eichbaum, Lindener und Dortmunder Union, sortiert.



1005 Mercedes L 5, 1928, mit Verdeck, Brauerei Heidelberger Schloßquell.



1006 Mercedes L 5, 1931, mit Verdeck: Deutsche Reichsbahn.



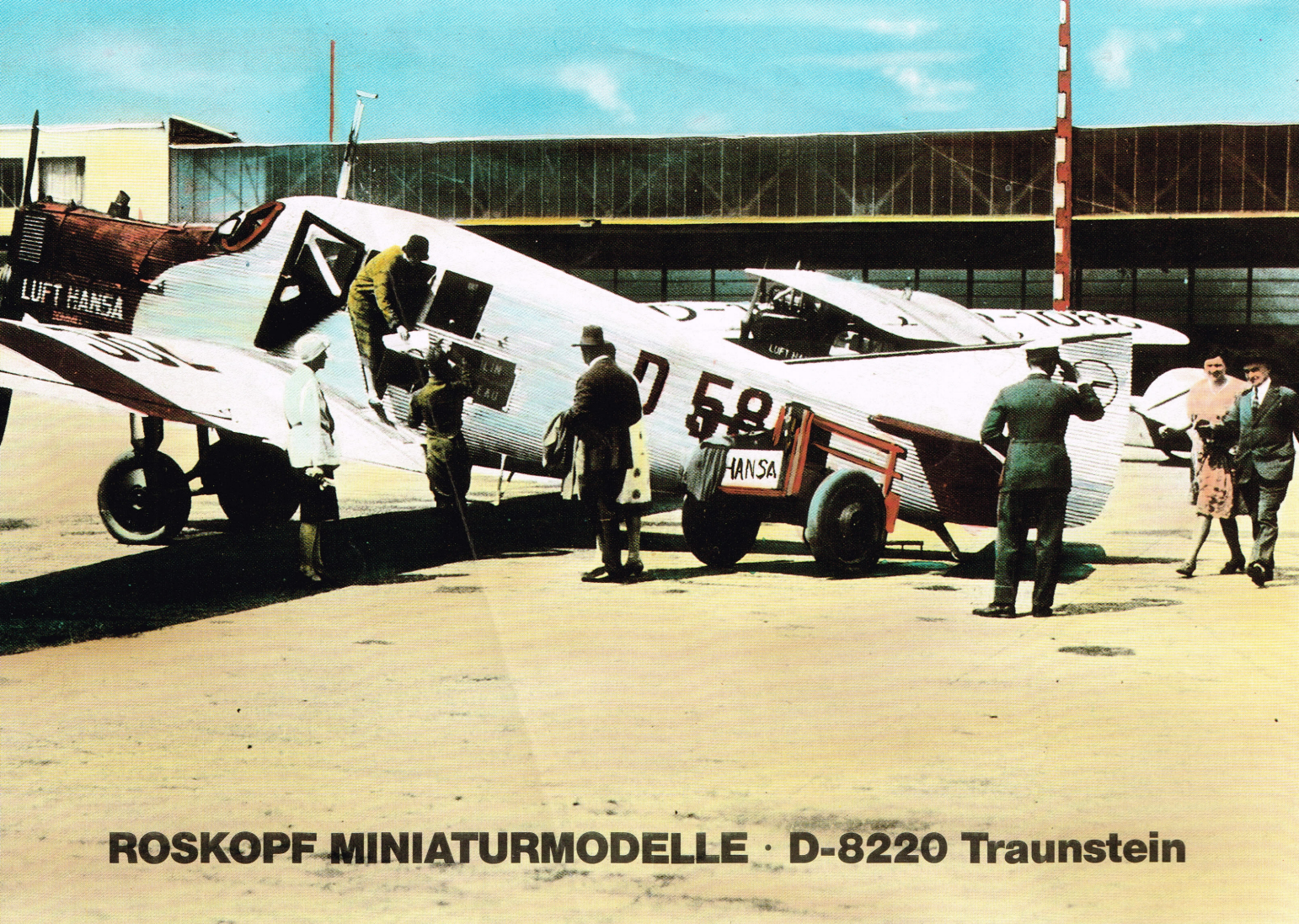
1007 Mercedes L 5, 1931, Kohlenwagen mit Kohlen.

Unsere Sommer-Neuheiten stehen diesmal im Zeichen unserer neuen „SERIE NOSTALGIE“. Es handelt sich dabei um LKW's um 1930 und Flugzeuge der alten DEUTSCHEN LUFT HANSA der gleichen Epoche im exakten Maßstab 1:87.

Wie bei uns üblich, erscheinen die LKW's als Fertigmodelle, die Flugzeuge als Bausätze. Diese Bausätze sind jedoch nach dem Prinzip von Fertigmodellen konstruiert, so daß ihre Montage trotz absoluter Detailtreue unkompliziert ist. Die weitgehend in den Originalfarben gespritzten Flugzeugmodelle haben Inneneinrichtung, die die Besetzung mit epochegerechten Preiserfiguren (Nr. 208 + Nr. 209) ermöglicht.

Diese Modelle sind besonders liebevoll nach Originalunterlagen des DAIMLER-BENZ-Museums und des Archivs der DEUTSCHEN LUFTHANSA entwickelt worden. Sie sind gedacht für Autosammler, Modellbahner der Epoche II, Flugzeugfans und alle, die das Besondere lieben.

Die „SERIE NOSTALGIE“ wird, genau wie die Reihe der aktuellen LKW-Modelle, laufend erweitert.



ROSKOPF MINIATURMODELLE · D-8220 Traunstein